

The logo features the letters 'RAW' in a bold, sans-serif font. The 'R' and 'W' are dark blue, while the 'A' is green with a red square in its center. Below 'RAW' is the text 'by Robot at Work' in a smaller, dark blue font. The background is white with green geometric shapes on the left and right sides.

RAW
by Robot at Work

COMPANY PROFILE

2018

Avvio partnership per distribuzione prodotti OnRobot, azienda danese specializzata nella progettazione e realizzazione di gripper elettroassistiti per applicazioni collaborative.

2020

Ulteriore crescita di Robot At Work, che decide di investire in competenze e risorse per integrare sia il Digital Twin che il Virtual Commissioning come principali strumenti di progettazione interna. Vengono poi siglati decisivi contratti quadro e di collaborazione con importanti clienti e fornitori, per dare un servizio sempre più tecnologicamente avanzato.

2022

Per fare fronte alle cresciute richieste del mercato, RAW potenzia sensibilmente il proprio organico grazie a nuove risorse destinate ai reparti service, progettazione meccanica e sviluppo di impianti.

2017

Robot At Work nasce a Rovato come startup innovativa e diventa subito distributore unico italiano del cobot Sawyer. L'obiettivo è quello di fornire questo innovativo CoBot ad integratori, end user, centri di R&D ed enti didattici.

2019

Ampliamento dell'offerta con i prodotti delle più grandi case costruttrici di robot. Per soddisfare le continue richieste di impianti chiavi in mano, prendono il via le realizzazioni di commesse di integrazione di sistemi robotici, sia CoBot che tradizionali, in vari settori chiave.

2021

Consegna e installazione delle prime commesse sviluppate interamente con la piattaforma 3DExperience; grazie ad una collaborazione diretta con Dassault Systèmes e Nuovamacut, si ampliano le attività offerte, come lo studio delle linee di produzione e l'industrializzazione dei processi.

RAW

MISSIONE



SETTORI APPLICATIVI

Le diverse competenze acquisite permettono a Robot At Work di operare in diversi settori, sia con robot per assistenza operatore a basso impatto economico (CoBot), sia con celle più complesse basate su robot tradizionali. Ogni nostra soluzione può essere poi integrata nella rete aziendale mediante diversi applicativi Industry 4.0.

Principali settori:

Automotive & General Industry

Montaggio e collaudo componenti

Ispezioni visive di controllo qualità e processo

Packaging

Farmaceutica & Healthcare

Aerospaziale

Alimentare

The logo for Robot At Work (RAW) features the letters 'RAW' in a bold, sans-serif font. The 'R' is dark blue, the 'A' is green, and the 'W' is dark blue. A small red square is positioned between the 'A' and the 'W'.

RAW VIRTUAL SKILLS

- Competenze ingegneristiche esperte
- Collaborazione diretta con aziende leader
- Software Digital Twin 3DExperience
- Best Practice Team Management
- Interazione col cliente sulla soluzione più efficiente
- Prototipazione digitale completa della commessa
- Real to Digital Feedback Measurement a fine progetto

VIRTUAL COMMISSIONING

Il Virtual Commissioning è il nuovo metodo di sviluppo che, grazie ad una completa replica digitale del processo da realizzare detta «Digital Twin», consente una completa predizione del risultato.

Principali vantaggi:



Predittività

- Definizione digitale nel dettaglio della nuova applicazione con soluzioni e prestazioni ben definite sin dall'inizio del progetto.



Condivisione

- Condivisione interattiva con il cliente di tempo ciclo, vantaggi e limiti critici della proposta prima della realizzazione del progetto.



Sviluppo a 360°

- Sviluppo dettagliato del progetto grazie all'interazione digitale tra parti meccaniche, elettriche e software (robot, plc e scada), riducendo la parte di implementazione.



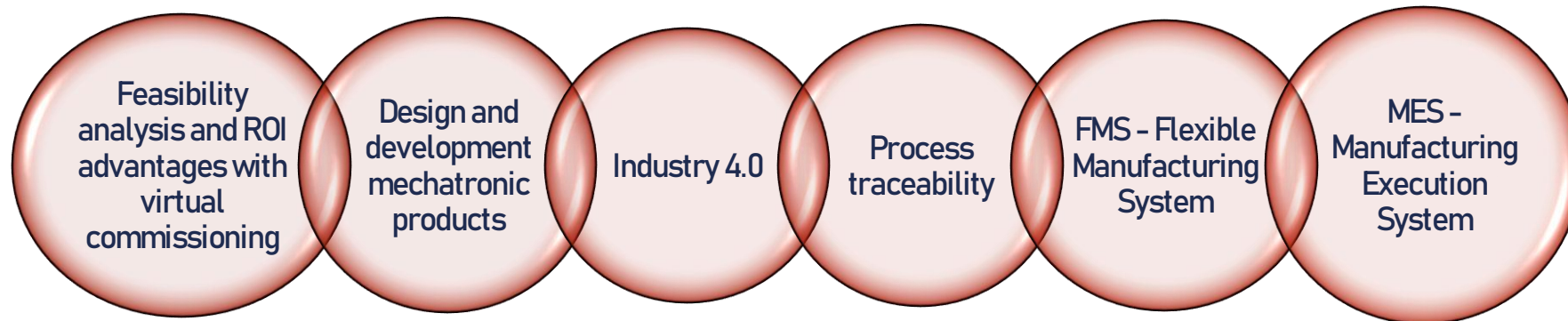
Installazione veloce

- Riduzione dei tempi di installazione presso il cliente finale ed eventuali imprevisti.

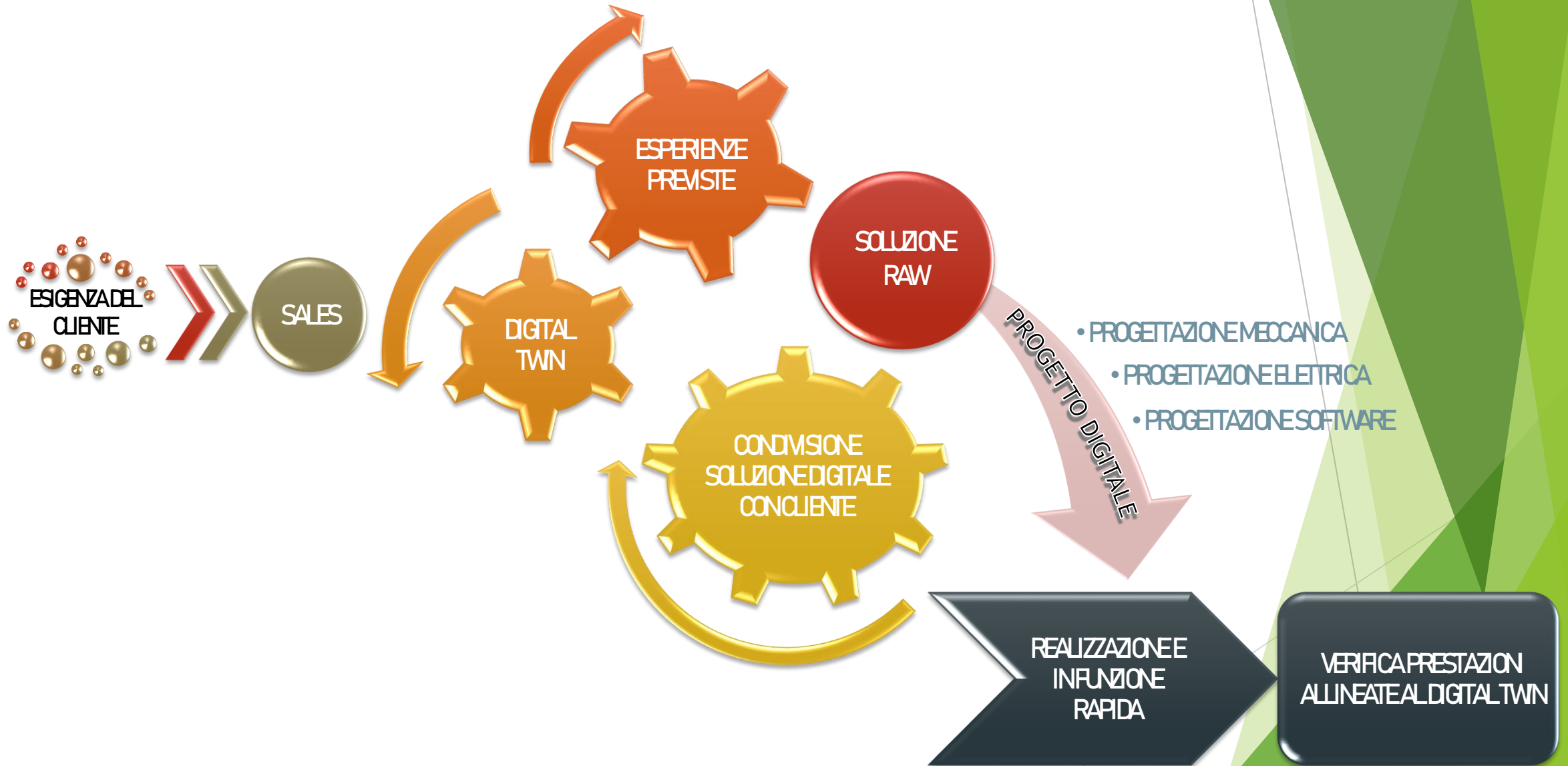
DIGITAL ENGINEERING

Robot At Work investe molto in attività di R&D e di aggiornamento delle proprie competenze.

Questo consente di poter fornire direttamente, o in collaborazione con società specializzate, un servizio di consulenza tecnologica a tutto campo, con competenze che normalmente utilizza per le proprie commesse interne.



RAW VIRTUAL METHOD DIAGRAM



3DEXPERIENCE DELMIA

Per quanto concerne il Virtual commissioning, Robot at Work ha scelto come partner Dassault Systèmes, con la sua piattaforma **3DEXPERIENCE DELMIA**.

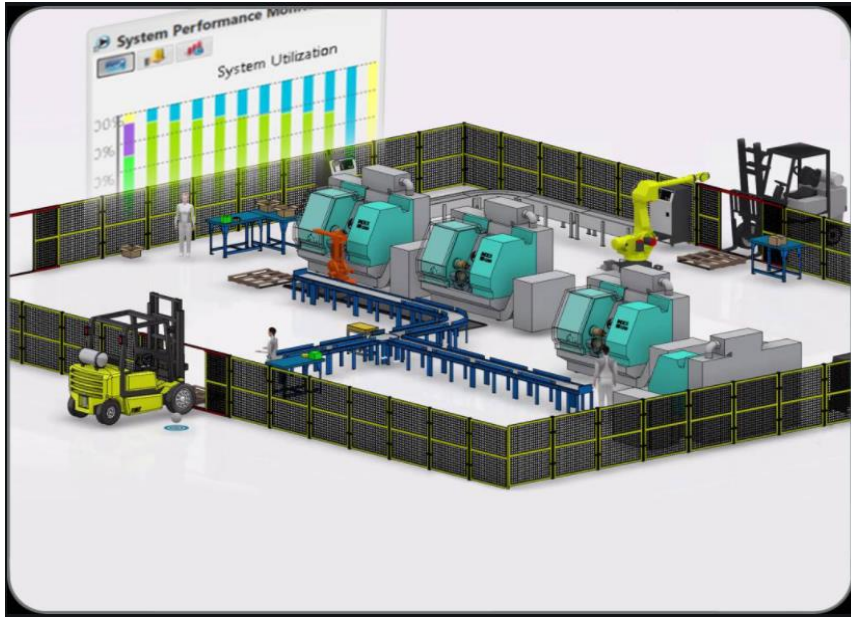


Principali vantaggi:

- Possibilità di avere tutti i dati su cloud, senza investire pesantemente in strutture informatiche fisiche
- Massima flessibilità del sistema, che permette di utilizzare la stragrande maggioranza dei robot in produzione
- Possibilità di non doversi legare ad un brand specifico di PLC
- Visualizzazione immediata delle modifiche apportate ad un progetto e del relativo impatto sul flusso produttivo

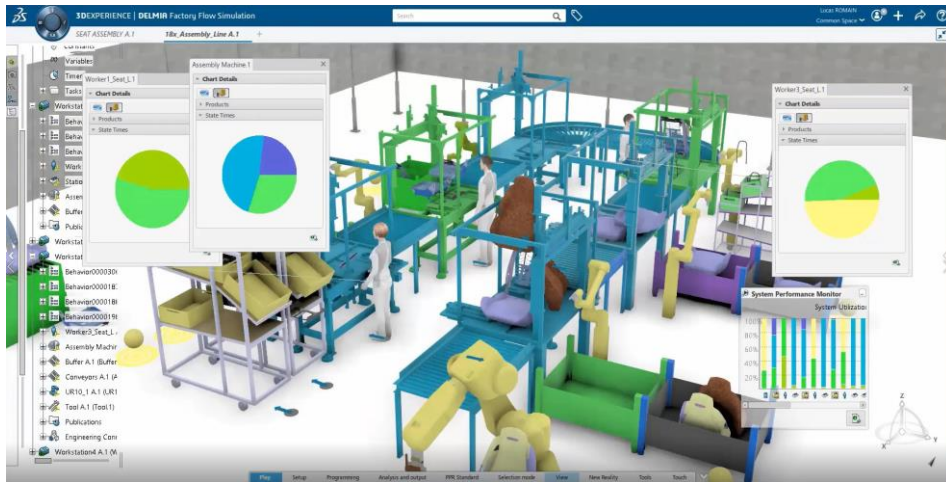
3DEXPERIENCE DELMIA

Elemento essenziale della piattaforma **3DEXPERIENCE** di Dassault Systèmes è la connessione tra il mondo virtuale e quello reale.



Basate sulla piattaforma **3DEXPERIENCE**, le soluzioni **DELMIA** aiutano aziende e società di servizi a collaborare, modellare, ottimizzare ed eseguire le rispettive attività.

3DEXPERIENCE DELMIA



Le soluzioni **DELMIA** consentono di sfruttare la modellazione, la simulazione virtuale e le operazioni reali, offrendo una soluzione completa a tutte le parti interessate: fornitori, produttori, servizi di logistica e trasporto, operatori dei servizi e forza lavoro.

3DEXPERIENCE offre una visione in tempo reale dell'attività e dell'ecosistema aziendale, collegando persone, idee e dati in un unico ambiente collaborativo. Tutto ciò consente ad aziende e persone di evolversi con modalità completamente nuove.

LINK VIDEO & ARTICOLI

CASE STUDY DASSAULT SYSTEMES – 3DExperience website

<https://www.3ds.com/insights/customer-stories/robot-work>

STORIE DI SUCCESSO – Nuovamacut website

<https://www.nuovamacut.it/caso-studio/robot-at-work/>

<https://youtu.be/tEsN4LbbIT0>



RAW

The logo features the letters 'RAW' in a bold, sans-serif font. The 'R' and 'W' are dark blue, while the 'A' is green with a red and white vertical stripe in its center. Below 'RAW' is the text 'by Robot at Work' in a smaller, dark blue, sans-serif font. The background is white with green geometric shapes on the left and right sides.

RAW
by Robot at Work