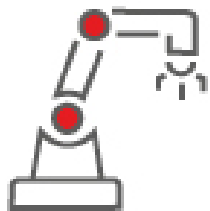




**Robotica e flessibilità:
connubio vincente per una produzione sempre più competitiva
A&T 2024**

Sistemi di visione 3D per la guida robot e l'ispezione visiva

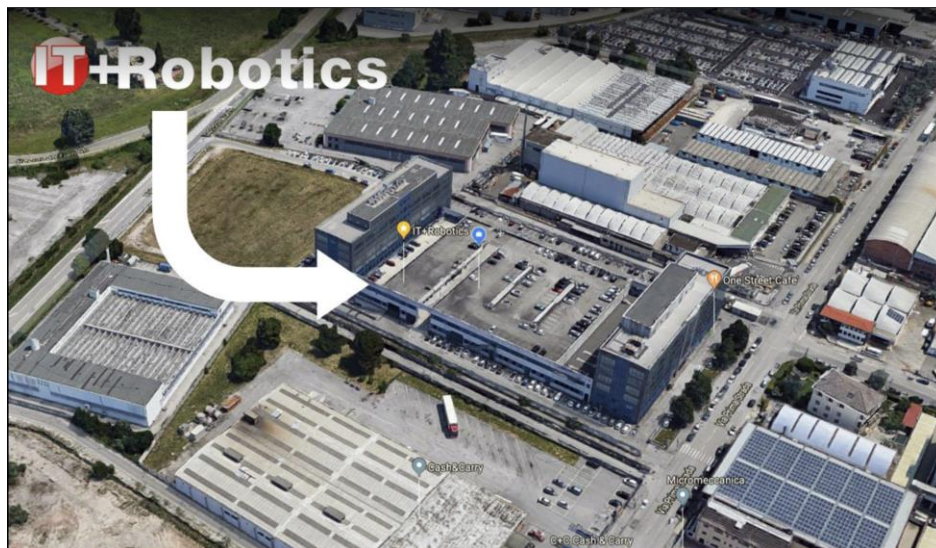
**Dott. Ing. Stefano Tonello
CEO**



Fondata nel **2005** come spin-off dell'Università di Padova

Mission:

Utilizzare i risultati della ricerca nel campo della robotica autonoma per aumentare la flessibilità nei processi industriali

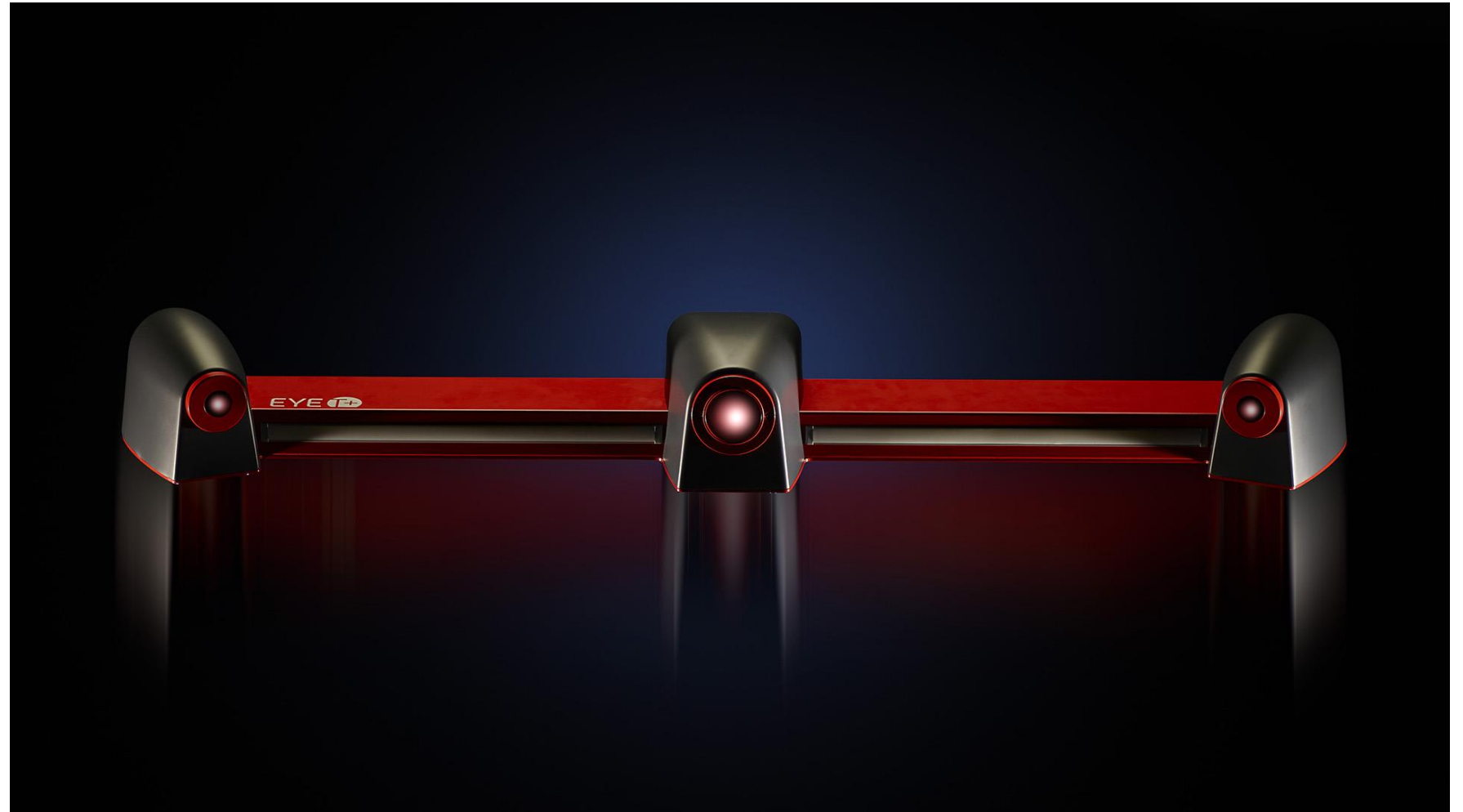


COMPETENZE

- Visione 2D & 3D
- Robotica
- Machine learning

APPLICAZIONI

- Guida robot
- Ispezione visuale



EYE **T+** PICK
BIN PICKING THAT WORKS



EYE **T+** FLEX
LOGISTICS THAT WORKS



EYE **T+** ADAPT
FLEXIBILITY THAT WORKS



EYE **T+** INSPECT
INSPECTION THAT WORKS



EYE **T+** INBOX
INSPECTION THAT WORKS



EYE T+ PICK
BIN PICKING THAT WORKS



EYE T+ FLEX
LOGISTICS THAT WORKS



EYE T+ ADAPT
FLEXIBILITY THAT WORKS



EYE T+ INSPECT
INSPECTION THAT WORKS



EYE T+ INBOX
INSPECTION THAT WORKS





Sistema di visione 3D dedicato al bin-picking



Obiettivo:

- **Riconoscere** e **localizzare** prodotti messi alla rinfusa su cassone
- Guidare il robot all'interno del cassone per effettuare il **prelievo sicuro** del pezzo

Vantaggi:

- Facile **integrazione** con i processi di lavoro esistenti
- Cambio di produzione più **semplice**
- Più **compatto** rispetto alle soluzioni basate su alimentatori di pezzi meccanici





Sistema di visione 3D dedicato alla logistica di magazzino

Obiettivo:

- **Riconoscere** e **localizzare** classi di oggetti
- Guidare il robot per effettuare il **prelievo sicuro** del pezzo

Vantaggi:

- Gestione de-pallettizzazione **mista**
- **Apprendimento** integrato di nuove famiglie di oggetti
- Tecnologia abilitante per «dark warehouse»





Sistema di visione 3D dedicato all'automazione flessibile

Obiettivo:

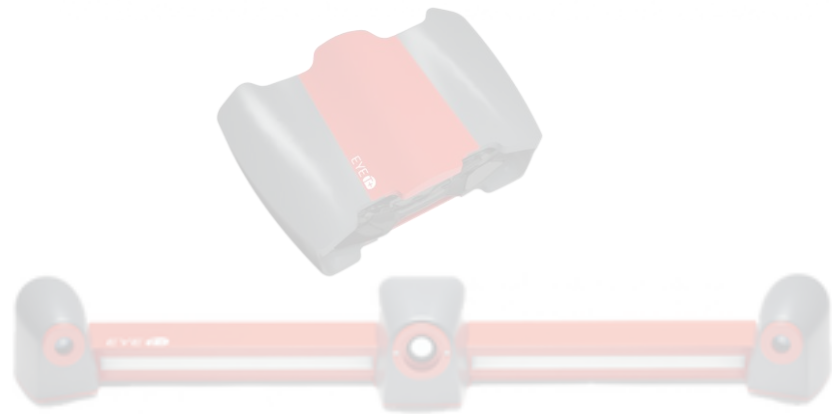
- **Identificare** la posizione dei componenti in lavorazione per effettuare una **guida sicura** del robot durante il processo di lavorazione

Vantaggi:

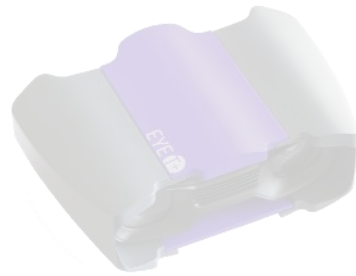
- Aumenta l'**applicabilità** della robotica in condizioni di incertezza nella posizione del/dei pezzo/i in ingresso
- Più **flessibile** ed **economico** rispetto a dime studiate per ogni singolo modello di prodotto



EYE T+ PICK
BIN PICKING THAT WORKS



EYE T+ FLEX
LOGISTICS THAT WORKS



EYE T+ ADAPT
FLEXIBILITY THAT WORKS



EYE T+ INSPECT
INSPECTION THAT WORKS



EYE T+ INBOX
INSPECTION THAT WORKS





Sistema di visione 3D dedicato al controllo di completezza

Obiettivo:

- Controllo **100%** della produzione
- Identificare errori di **forma** (mancanze, eccessi, deformazioni, componente errato...) sul prodotto

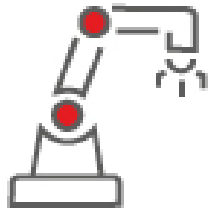
Vantaggi:

- Semplice **integrazione** in processi esistenti
- Controllo sul **100%** della superficie del prodotto
- **Comparazione** rispetto ad un master (prodotto buono)
- Facile **cambio produzione**



IT+Robotics

CONTACTS



Registered office

Contrà Valmerlara, 21
36100 Vicenza
Italy

Headquarters and lab

Strada Prima, 35
35129, Padova
Italy

Email

info@it-robotics.it

Web

www.it-robotics.it
<https://www.linkedin.com/company/it-robotics/>
<https://www.facebook.com/itroboticsit>